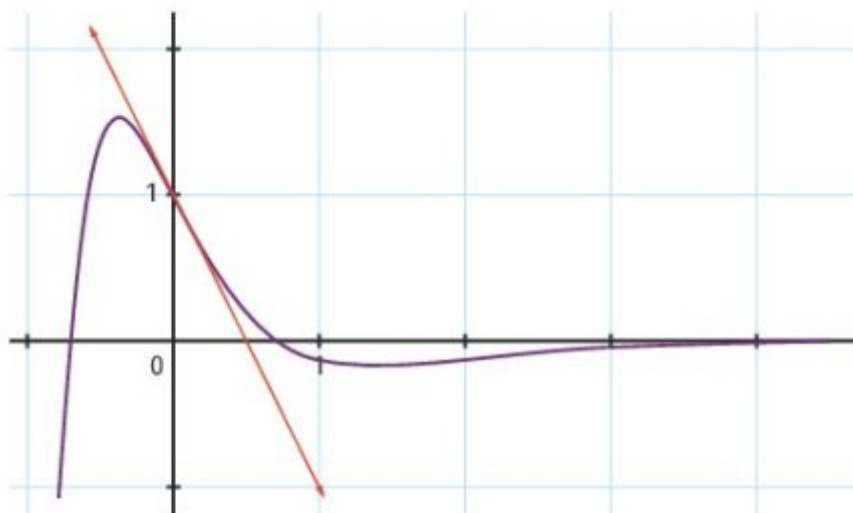


La courbe représentative d'une fonction f définie et deux fois dérivable sur \mathbb{R} est donnée ci-dessous.



Pour chacune des affirmations suivantes, indiquer, en justifiant, si elle est vraie ou fausse.

1. $f'(0) = -1$
2. $f'(1) = 0$
3. $f''(1) < 0$
4. $f'(x) > 0$ sur $[2 ; 3]$.
5. f est convexe sur $[0 ; 3]$.
6. Si f est la fonction dérivée d'une fonction g , alors g est croissante sur $[1 ; 3]$.
7. Si f est la fonction dérivée d'une fonction g , alors g est concave sur $[0 ; 0,5]$.